

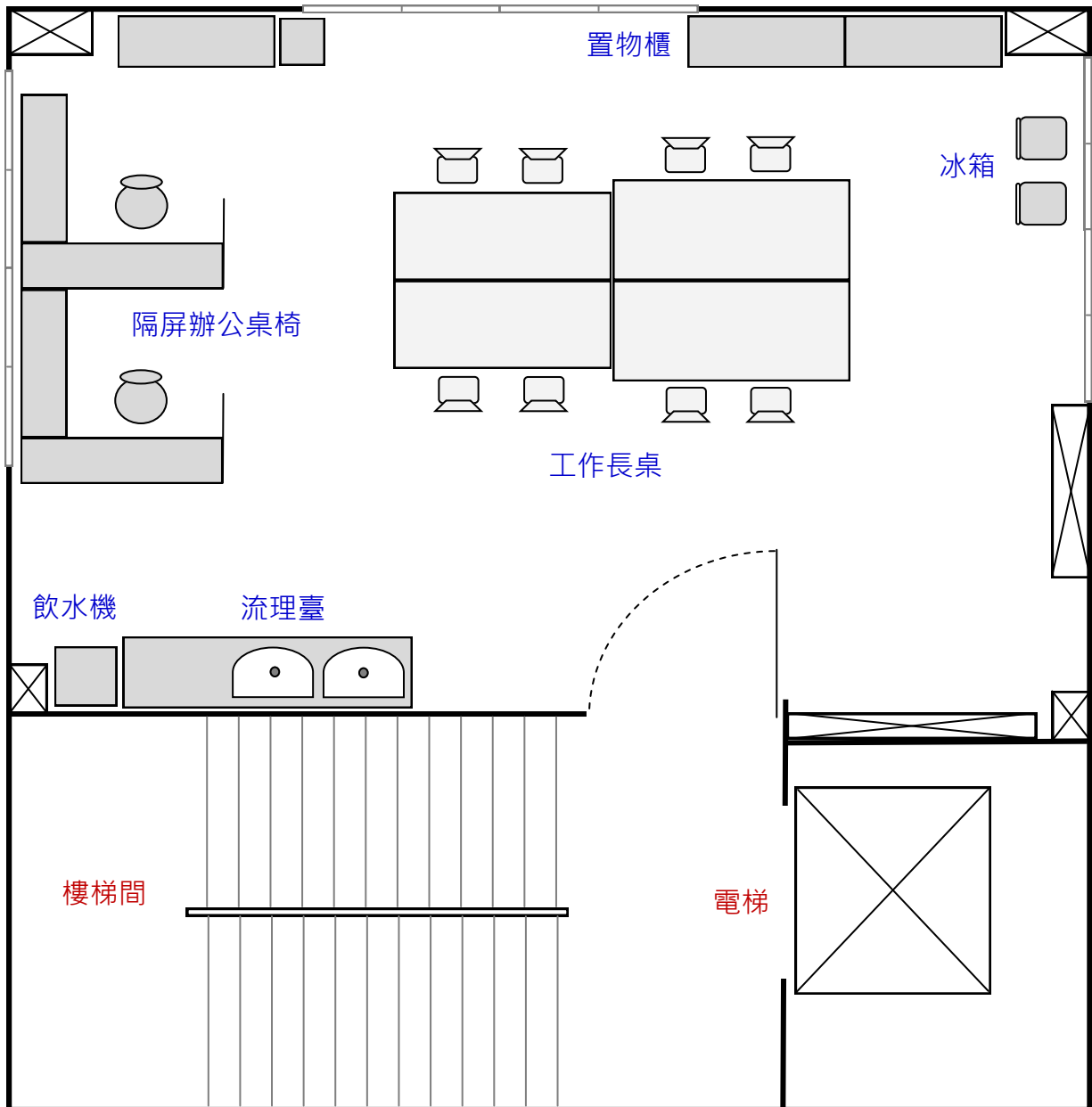
臺東美術館

藝術家駐館空間設備說明

- | | |
|-------|-----|
| 一、工作室 | p.1 |
| 二、套房 | p.3 |
| 三、其他 | p.6 |

一、工作室

1-1 工作室平面圖



【簡介】工作室位於 2F，為提供藝術家們創作、交流、休憩之共用空間。摺疊桌椅可依不同空間使用需求擺設；流理臺便於清洗工具或碗盤；天花板裝設投射燈，亦可作為小型展示空間。

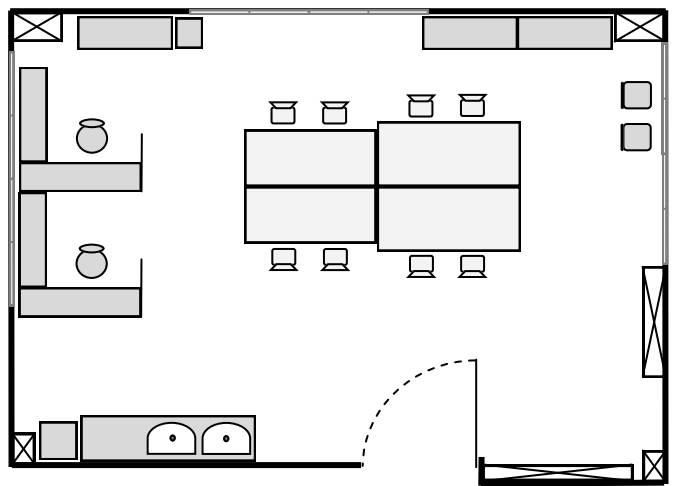
【工作室尺寸】長 7.8m x 寬 6.5m x 高 2.8m (含柱)

【設備】隔屏辦公桌、工作長桌、椅子、置物櫃、流理臺、飲水機、冰箱、微波爐、打氣筒

1-2 工作室照片



隔屏辦公桌



流理臺、微波爐、飲水機



冰箱

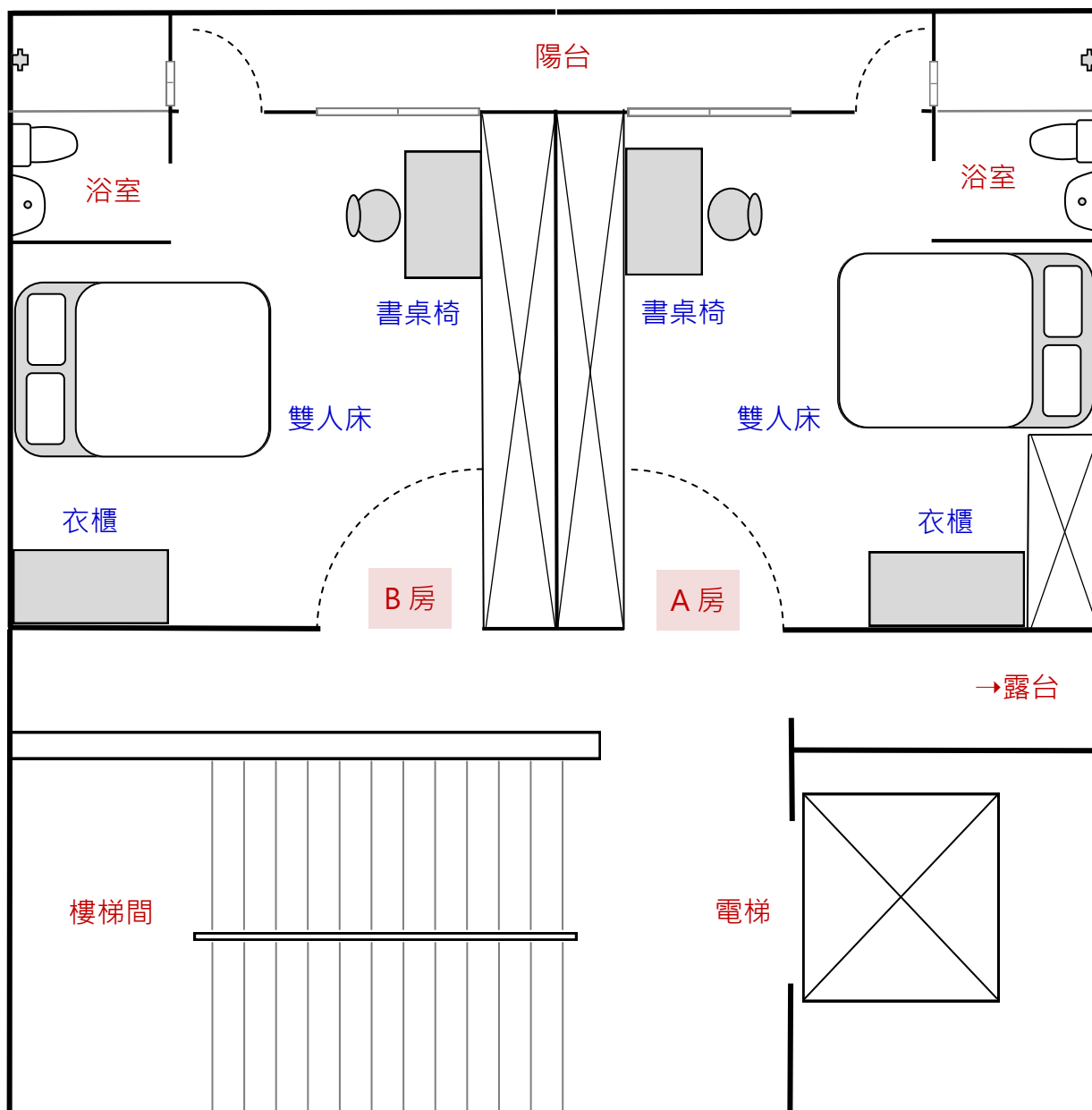


投射燈



二、套房

2-1 套房平面圖



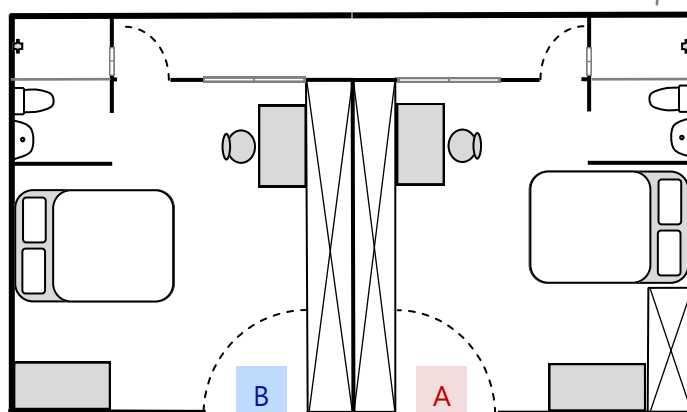
【簡介】套房位於 3F，共有 2 間（A 房及 B 房）供藝術家居住。兩房陽台連通，房內皆有安裝門、窗簾；室外露台空間可供洗衣、曬衣使用。

【房間尺寸】長 4.5m x 寬 4.2m x 高 2.7m (含柱)

【設備】雙人床、淋浴設備、洗衣機、冷氣、衣櫃、書桌、椅子、室內掛衣架、電扇、電熱水壺、吹風機、檯燈、清潔用具

2-2 套房照片

A 房



B 房



2-3 套房設備照片

A 房
浴室



B 房
浴室



露臺



洗衣機



桌椅、電扇、室內掛衣架



小型家電



三、其他

3-1 自行車



3-2 小文創教室



3-3 大文創教室

